

Bateaux Yachting Jouet 920

Anno di costruzione	1980
Colore	blauer Rumpf
Materiale	GFK
Motorizzazione	1x Vetus (9.52 PS Diesel)
Ore di moto	nessuna informazione
Trasmissione	saildrive
Velocità di crociera	nessuna informazione
Velocità massima	nessuna informazione
Lunghezza	9,20 m (30,2 ft.)
Larghezza	3,15 m (10,3 ft.)
Pescaggio	1,65 m (5,4 ft.)
Peso	8.000 Kg
Serbatoio carburante	nessuna informazione
Serbatoio acqua	nessuna informazione
Cabine	1
Posti letto	2
Bagni	1
Località /visibile	Aprilia Marittima (UD)
prezzo in EUR	11.900,00 € tassazione UE



Descrizione:

bella barca vela con le principale attrezzature...randa, genua, spinnaker 64mq...prezzo + commissioni

Attrezzatura:

Radio, Autoclave, Bussola, Fishfinder, Frigorifero, Presa banchina 220 Volt



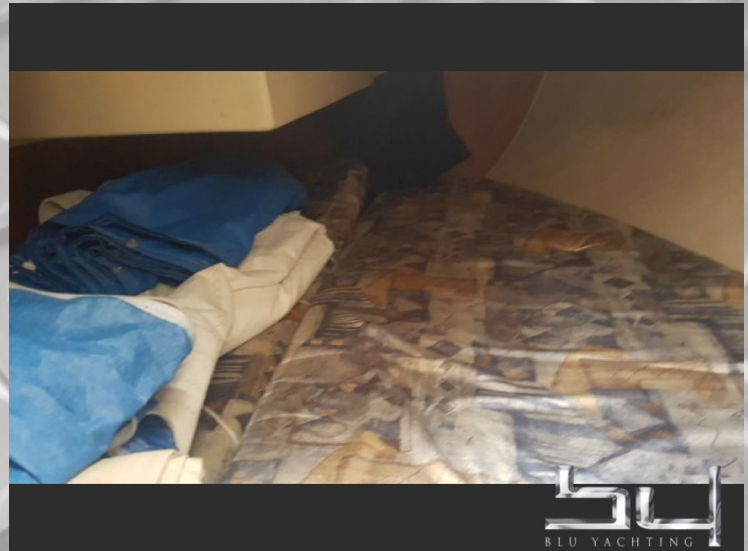
Vista esterna - Immagine 1



Vista esterna - Immagine 2



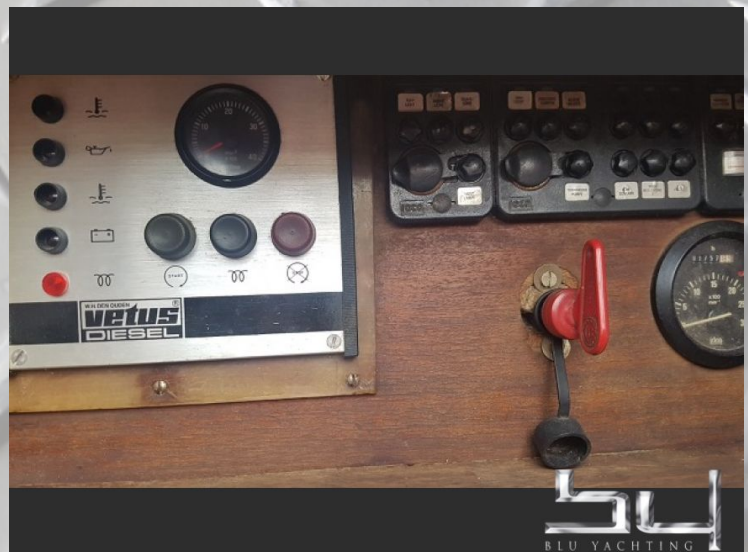
Vista esterna - Immagine 3



Vista esterna - Immagine 4



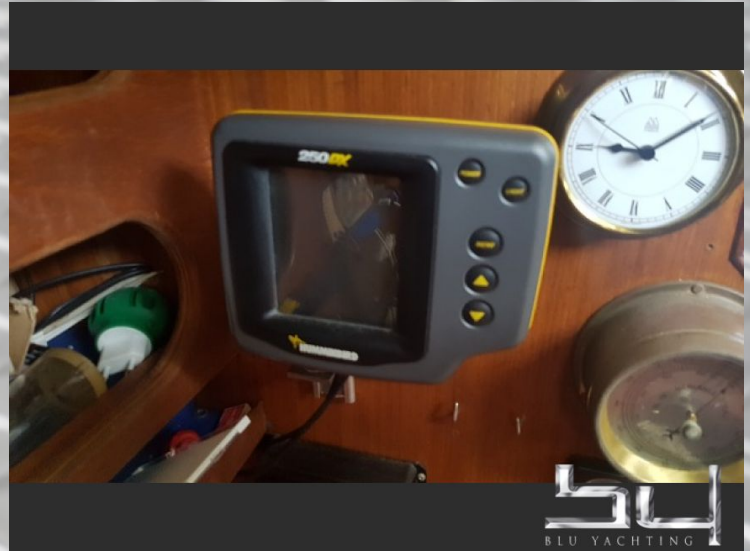
Vista esterna - Immagine 5



Vista esterna - Immagine 6



Vista esterna - Immagine 7



Vista esterna - Immagine 8