

## Bateaux Yachting Jouet 920

Baujahr	1980
Farbe	blauer Rumpf
Material	GFK
Motorisierung	1x Vetus (9.52 PS Diesel)
Laufleistung	Keine Angabe
Antriebsart	Saildrive
Reisegeschwindigkeit kn	Keine Angabe
Max. Geschw.	Keine Angabe
Länge	9,20 m (30,2 ft.)
Breite	3,15 m (10,3 ft.)
Tiefgang	1,65 m (5,4 ft.)
Gewicht	8.000 Kg
Treibstoff	Keine Angabe
Frischwasser	Keine Angabe
Kabinen	1
Betten	2
Bäder	1
Liegeplatz	Aprilia Marittima (UD)
Preis in EUR	<b>11.900,00 €</b> EU versteuert



### Beschreibung:

Nettes Segelboot ....mit der wichtigsten Ausstattung, Großsegel, Genua, Spinaker 64qm.....Preis + Malklercourtage

### Ausstattung:

Radio, Druckwasser, Kompass, Fishfinder, Kühlschrank, Landanschluss 220 Volt





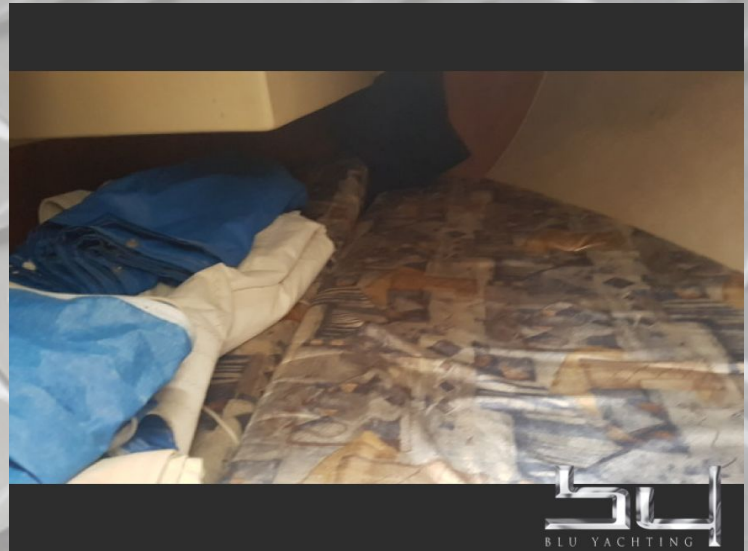
Aussenansicht - Bild 1



Aussenansicht - Bild 2



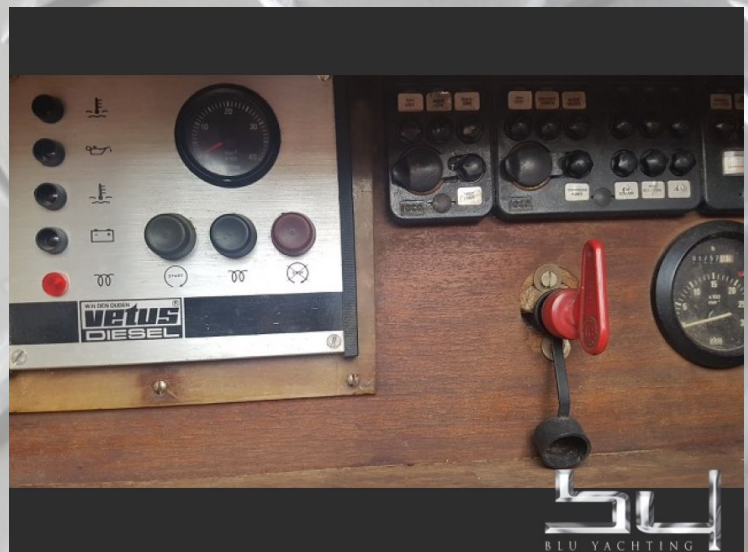
Aussenansicht - Bild 3



Aussenansicht - Bild 4



Aussenansicht - Bild 5

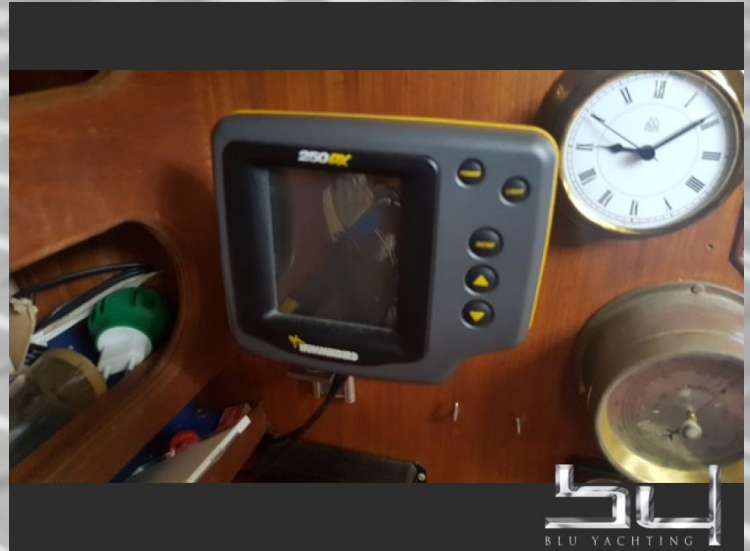


Aussenansicht - Bild 6





Aussenansicht - Bild 7



Aussenansicht - Bild 8